

Un graphique est construit à partir de valeurs mesurées. On représente ainsi l'évolution d'une grandeur (en **ordonnée**) en fonction d'une autre (en **abscisse**).

Méthode

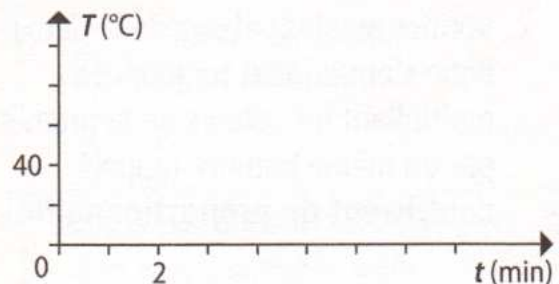
- Tracer avec une règle deux axes perpendiculaires fléchés :
 - l'axe vertical est l'axe des ordonnées ;
 - l'axe horizontal est l'axe des abscisses.
 Nommer chaque axe, préciser l'unité et les graduer en utilisant les échelles données.

- À partir d'un tableau de mesures, repérer chaque couple de mesures par une croix « + ».

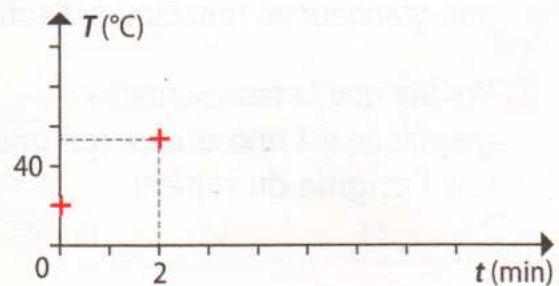
- Tracer la courbe passant par les croix, à main levée. Pour finir, donner un titre au graphique.

Exemple

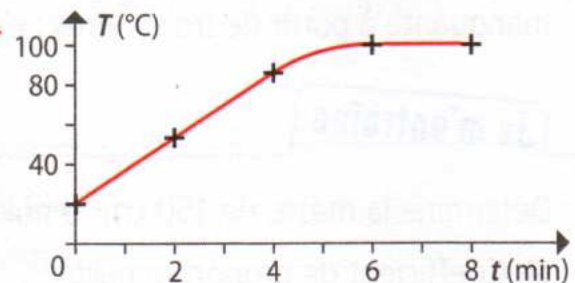
t (min)	0	2	4	6	8
T (°C)	20	52	86	100	100



t (min)	0	2	4	6	8
T (°C)	20	52	86	100	100



Évolution de la température au cours du temps



Remarque

On utilise une règle pour relier les croix uniquement si celles-ci sont alignées. Lorsque la courbe n'est pas une droite, on « lisse » la courbe en la traçant au plus proche d'un maximum de croix pour tenir compte des incertitudes de mesure.